

**16 kinnistut (arendusprojekt) aadressil
Jaamaküla küla, Surju vald, Pärnumaa**



Asukoht:		Jaamaküla küla, Surju vald, Pärnumaa		
Krundi nimi	Reg.nr:	Kadastritunnus:	Pind, m²	Otstarve
Laanemetsa väikekoht 1	3604806	75601:001:0413	5,473	Elamumaa
Laanemetsa väikekoht 2	3604906	75601:001:0414	3,247	Elamumaa
Laanemetsa väikekoht 3	3605006	75601:001:0415	17,357	Elamumaa
Laanemetsa väikekoht 4	3605106	75601:001:0416	12,026	Elamumaa
Laanemetsa väikekoht 5	3605206	75601:001:0417	13,754	Elamumaa
Laanemetsa väikekoht 6	3605306	75601:001:0418	3,421	Elamumaa
Laanemetsa väikekoht 7	3605406	75601:001:0419	7,057	Elamumaa
Laanemetsa väikekoht 8	3605706	75601:001:0424	7,023	Elamumaa
Laanemetsa väikekoht 9	3605806	75601:001:0425	7,301	Elamumaa
Laanemetsa väikekoht 10	3605906	75601:001:0426	8,962	Elamumaa
Laanemetsa väikekoht 11	3606006	75601:001:0427	9,127	Elamumaa
Laanemetsa väikekoht 12	3606106	75601:001:0428	10,887	Elamumaa
Laanemetsa väikekoht 13	3606206	75601:001:0429	10,348	Elamumaa
Laanemetsa väikekoht 14	3606306	75601:001:0430	5,008	Elamumaa
Laanemetsa väikekoht 15	3606406	75601:001:0433	8,407	Elamumaa
Laanemetsa väikekoht 16	3606506	75601:001:0434	19,559	Elamumaa
Detailplaneering:		Kehtestatud	148,959	

Vald, küla:	Jaamaküla küla, Surju vald, Pärnumaa. Objekt paikneb Pärnu linnast ca 20 km
-------------	---

Laanemetsa väikekoht 4, 5, 11, 12, 15 ja 18 krundid piirnevad Lähkma jõega. Juurdepääsutee on olemas järgmistele kinnistutele, Laanemetsa väikekoht 1 – 11. Ülejäänud kinnistutele (Laanemetsa väikekoht 12 – 18) otsene juurdepääs hindamise hetkel puudub.

Detailplaneering:

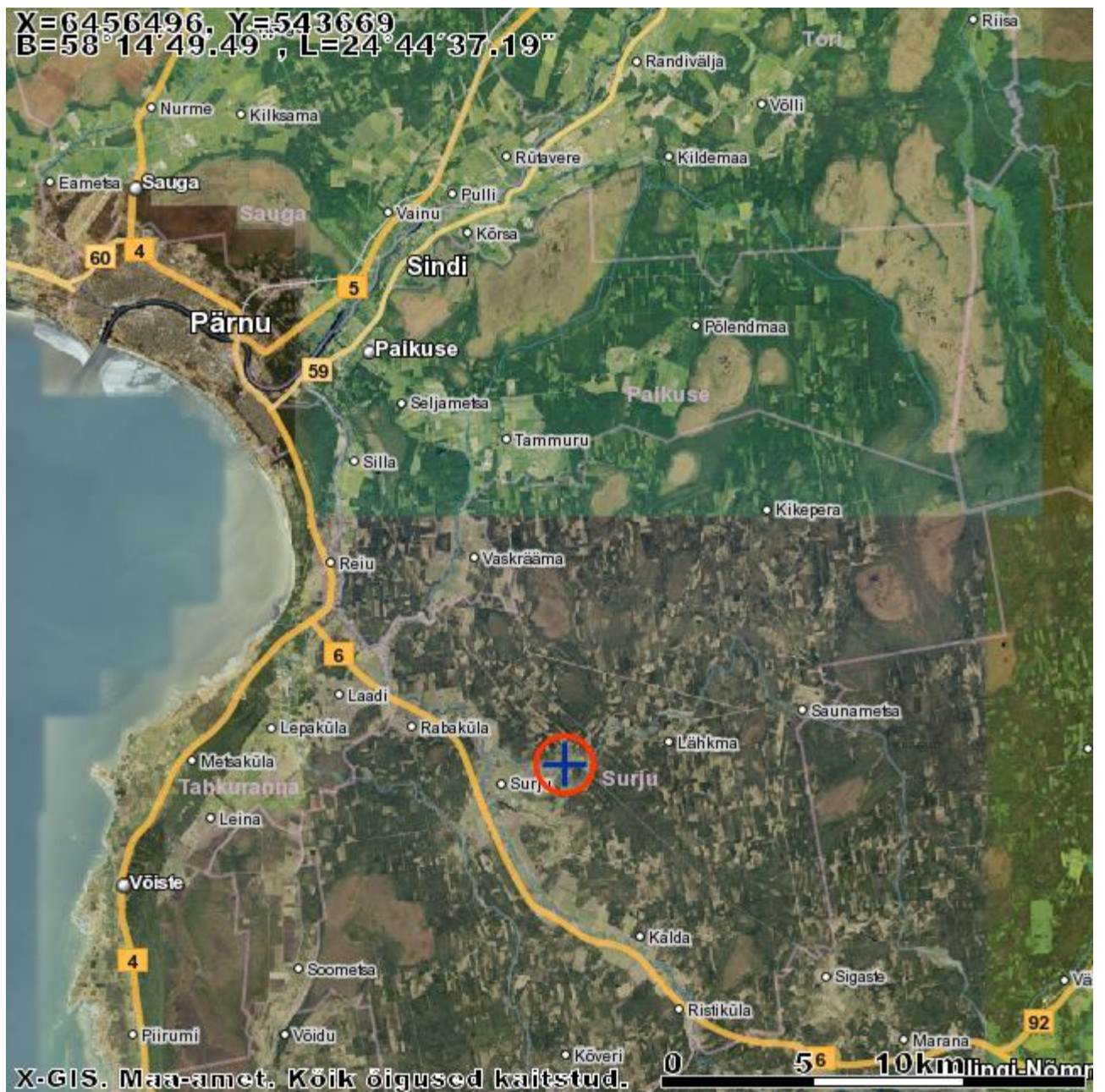
- Ehitusalune pind - max 200-400 m²;
- Hoonete arv- 2-4 (üksikelamu ja 1-3 abihoonet)
- Kõrgus- max 9 m
- Sihtotstarve- 100% elamumaa.

Kõikidel kruntidel on samaväärne ehitusõigus.

16 kinnistut (arendusprojekt) aadressil
Jaamaküla küla, Surju vald, Pärnumaa



Asukoht: piirkond



16 kinnistut (arendusprojekt) aadressil
Jaamaküla küla, Surju vald, Pärnumaa



Asukoht: kruntide lõikes

