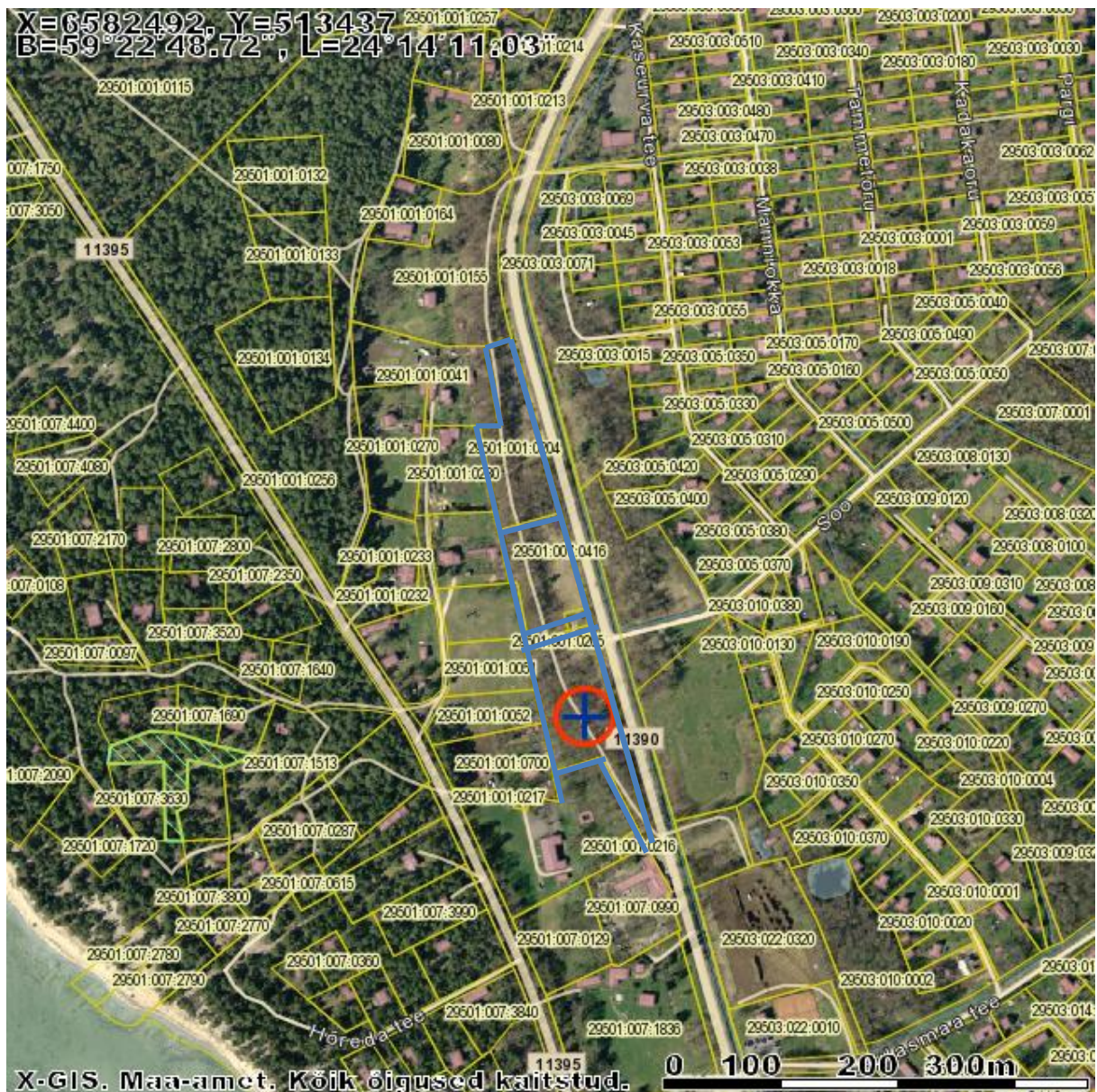


**Korterimajade ehituseks 3 elamukrunti aadressil
Harjumaa Keila vald Laulasmaa küla Laulasmäe 1, 2, 3**



Asukoht:		Harjumaa, Keila vald, Laulasmaa küla (paikneb Tallinn-Rannamõisa-Kloogaranna mnt ääres);		
Krundi aadress	Reg.nr:	Kadastritunnus:	Pind, m²	Otstarve
Laulasmäe 1	7259702	29501:001:0202	7,741	Elamumaa
Laulasmäe 2	11843402	29501:001:0203	5,119	Elamumaa
Laulasmäe 3	11843502	29501:001:0204	6,243	Elamumaa
Laulasmäe 4	11843602	29501:001:0205	310	Transpordimaa
Laulasmäe 5	11843702	29501:001:0206	63	Tootmismaa
Kommunikatsioonid:		Vald rajab vajalikke kommunikatsioone 2017 aasta jooksul. Vt. teist faili		

Asukoht:



**Korterimajade ehituseks 3 elamukrunti aadressil
Harjumaa Keila vald Laulasmaa küla Laulasmäe 1, 2, 3**



Vald, küla:	Keila vald, Laulasmaa küla (paiknevad Tallinn-Rannamõisa-Kloogaranna mnt ääres, supelrand ca 600-700 m);
Ümbruskond:	Valdavalt elamud/suvilad.
Juurdepääs:	Kõvakattega teelt, ligipääs kinnistutele on hea;
Sotsiaalobjektide olemasolu	Ca. 500 m kaugusel Laulasmaa külas kool-lasteaed, pubi ja väiksem pood
Ühistranspordi olemasolu:	Ca 200 m kaugusel bussipeatus.
Parkimistingimused:	Parkimine planeeritud moodustatavatele kruntidele (hetkel võimalik parkida tee ääres

Ehitusõigus:

Kolmel krundidel Laulasmäe 1, Laulasmäe 2 ja Laulasmäe 3 on lubatud ehitada 3 ridaelamu 26 korteritega.

Välisviimistlusele piiranguid ei ole.