

5 kinnistut (arendusprojekt) aadressil
Raplamaa, Märjamaa vald, Lümandu küla, Veski, Veskisilla,
Veskimetsa ja Sillaotsa-Veski



Asukoht:		Raplamaa, Märjamaa vald, Lümandu küla, Veski, Veskisilla, Veskimetsa ja Sillaotsa-Veski		
Krundi nimi	Reg.nr:	Kadastritunnus:	Pind, m²	Otstarve
Veski	3210437	50401:003:0169	38,500	Maatulundusmaa
Veskisilla	3210537	50401:003:0171	56,400	Maatulundusmaa
Veskimetsa	3210637	50401:003:0172	75,600	Maatulundusmaa
Sillaotsa-Veski	3210337	50401:003:0168	47,400	Maatulundusmaa
Sillaotsa-veski	612037	50401:003:0402	15,000	Maatulundusmaa
Detailplaneering:		Puudu	232,900	

Vald, küla:	Märjamaa vald, Lümandu küla (kinnistud paiknevad Kasari jõe ääres v.a üks Sillaotsa-Vesi kinnistu), Tallinna kesklinnast ca 60 km
Naabus:	naaber kinnistud on hoonestamata. Lähimad elamud paiknevad ca 500 m kaugusel;
Juurdepääs:	kõvakattega teelt;
Teeninduspunktide, koolide, kaupluste asukoht:	ca 8 km kaugusel Varbolas ja ca 13 km kaugusel Märjamaa alevikus;
Ühistranspordi olemasolu:	ca 2 km kaugusel bussipeatus;
Parkimistingimused:	parkida võimalik tee äärde ja kinnistutel;

Detailplaneering/ehitusõigused:

Veski - Kinnistul endised lagunenud taluhooned ja vesiveski. Võimalik taastada algses mahus. 2003.a on Märjamaa Vallavalitsuse poolt projekteerimistingimused kinnitatud (vastavalt ehitusseadusele vajalik projekteerimistingimused uuendada);

Veskisilla, Veskimetsa - hetkel kinnistul ehitusõigused puuduvad. Vajalik taotleda projekteerimistingimused ja arvestades kitsendusi või KOV nõuda detailplaneeringut, kuigi kinnistu paikneb Hajaasutusosalal.

Sillaotsa-Veski - kinnistul endine talukompleksi üks lagunenud hoone. Võimalik taastada algses mahus. 2003.a on Märjamaa Vallavalitsuse poolt projekteerimistingimused kinnitatud (vastavalt ehitusseadusele vajalik projekteerimistingimused uuendada).

Tehnovõrgud:

Veevarustus: endise hoonestuse juures salvekaev;

Kanalisatsioon: puudub;

Gaasivarustus: puudub;

Elektrivarustus: endisele Sillaotsa-Veski kinnistule sõlmitud liitumisleping. Kuna kinnistu jagati 5 kinnistuks, siis liitumisleping kehtib tõenäoliselt kinnistule, kus kõige rohkem endisi taluhooneid (Veski kinnistu);

Valgustus: puuduvad;

Teed: ligipääs kõvakattega teelt;

Soojavarustus: puudub.

Muud olulised väärtust mõjutavad õiguslikud aspektid, piirangud:

Maa-ameti kitsenduste kaardirakenduste andmete kohaselt on Veski kinnistul on järgmised kitsendused- 446 m² elektripaigaldise kaitsevöönd, 38 483 m² Kohatu hoiuala, 5502 m² tee kaitsevöönd, 26 132 m² ranna- või kalda piiranguvöönd, 20 162 m² ranna- või kalda ehituskeeluvöönd, 7289 m² ranna- või kalda veekaitsevöönd ja 3108 m² veekogu kallasrada.

Veskisilla kinnistul on järgmised kitsendused- 7829 m² Kohatu hoiuala, 24 659 m² ranna- või kalda piiranguvöönd, 13282 m² ranna- või kalda ehituskeeluvöönd, 2566 m² ranna- või kalda veekaitsevöönd ja 982 m² veekogu kallasrada.

**5 kinnistut (arendusprojekt) aadressil
Raplamaa, Märjamaa vald, Lümandu küla, Veski, Veskisilla,
Veskimetsa ja Sillaotsa-Veski**



Veskimetsa kinnistul on järgmised kitsendused- 13 155 m2 Kohatu hoiuala, 20 035 m2 ranna- või kalda piiranguvöönd, 10 384 m2 ranna- või kalda ehituskeeluvöönd, 2090 m2 ranna-või kalda veekaitsevöönd ja 826 m2 veekogu kallasrada.

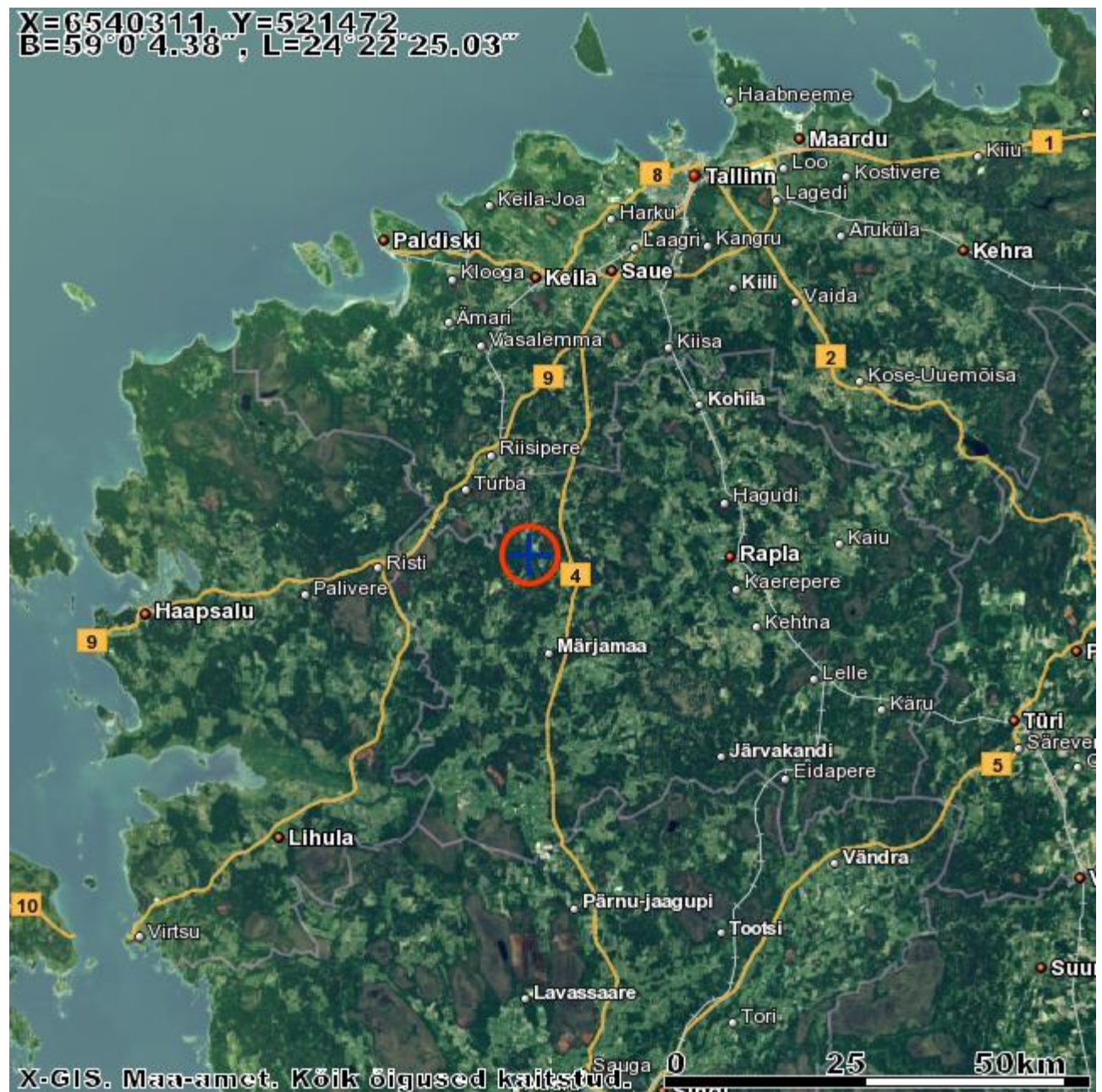
Sillaotsa-Veski kinnistul on järgmised kitsendused- 14 153 m2 Kohatu hoiuala, 1062 m2 elektripaigaldise kaitsevöönd ja 10 247 m2 tee kaitsevöönd.

Teisel Sillaotsa-Veski kinnistul on järgmised kitsendused-150 m2 elektripaigaldise kaitsevöönd, 47 401 m2 Kohatu hoiuala, 9203 m2 tee kaitsevöönd, 18 076 m2 ranna- või kalda piiranguvöönd, 9277 m2 ranna- või kalda ehituskeeluvöönd, 1799 m2 ranna-või kalda veekaitsevöönd ja 708 m2 veekogu kallasrada.

5 kinnistut (arendusprojekt) aadressil
Raplamaa, Märjamaa vald, Lümandu küla, Veski, Veskisilla,
Veskimetsa ja Sillaotsa-Veski



Asukoht: piirkond



5 kinnistut (arendusprojekt) aadressil
Raplamaa, Märjamaa vald, Lümandu küla, Veski, Veskisilla,
Veskimetsa ja Sillaotsa-Veski



Asukoht: kruntide lõikes

