

**1 участок (проект по развитию) по адресу
Saare maakond, Muhu vald, Räsä küla, Käometsa**



Местоположение:		Saare maakond, Muhu vald, Räsä küla, Käometsa		
Адрес	Рег.нр.:	Кадастровый признак:	Площадь, м²	Цель
Käometsa	840434	47801:008:0309	138,000	С/х земля
Детальная планировка			Утверждена	

Уезд, поселок:	Saare maakond, Muhu vald, Räsä küla, Käometsa (до моря примерно 700 тюжная сторона острова)			
Окружение:	Отдельные дома/дачи. В основном незастроено;			
Доступ:	На участок моно попасть с востчной стороны по грунтовой дороге шириной 2.5 м. Для доступа до планируемых участков необходимы дополнительные дороги			
Местоположение пунктов обслуживания, магазинов:	школ,	В радиусе 5 км. Располагаются мыйза Pädaste, школа, порт Kuivastu и лодочный порт Simisti);		
Наличие общественного транспорта:	Автобусная остановка примерно на расстоянии 2 км.;			
Парковочные условия:	Парковка запланирована на участки;			

Права застройки / Детальная планировка:

Согласно условиям детальной планировки права застройки на 10 участков:

Площадь застройки - мах 400 м²;

Число зданий - 1+ 2;

Высотность - мах 7,5 м;

Цель - 100% жилая.

На всех учтках одинаковое право застройки.

Архитектурные требования:

Максимальная разрешенная этажность - до 1,5 м и наибольшая разрешенная высотность зданий 7,5 м. При проектировании зданий и разработке внешнего вида следует следовать местным строительным традициям. Во внешней отделке здания (а также заборов) должны быть предусмотрены традиционные строительные материалы.

Данные участков, образуемых после реализации детальной планировки:

Адрес	Размер планируемых участков, м ²	Прочие данные
Участок нр.1, Käometsa tee 1	15,331	100% жилая земля, через участок проходит 8-метровый сервитут. На западной стороне участка запланирован.
Участок нр.2, Käometsa tee 2	14,415	100% жилая земля, через участок проходит 8-метровый сервитут
Участок нр.3, Käometsa tee 3	15,691	100% жилая земля, через участок проходит 8-метровый сервитут
Участок нр.4, Käometsa tee 4	14,364	100% жилая земля, через участок проходит 8-метровый сервитут
Участок нр.5, Käometsa tee 5	14,884	100% жилая земля, через участок проходит 8-метровый сервитут. 4-метровый дорожный сервитут 12x12 м. На участке запланирована 10/0,4 kv станция, на место строительства которой OÜ Jaotusvõrk установит право пользования землей. На участок установлен сервитут для строительства колодца размером 225 м ² . На участок

**1 участок (проект по развитию) по адресу
Saare maakond, Muhu vald, Räska küla, Käometsa**



		данного сервитут запланирована пожарное водохранилище. Участок уменьшает санитарный пояс для колодца
Участок nr.6, Käometsa tee 6	15,491	100% жилая земля, через участок проходит 8-метровый сервитут. Участок уменьшает санитарный пояс для колодца
Участок nr.7, Käometsa tee 7	13,632	100% жилая земля, через участок проходит 8-метровый сервитут
Участок nr.8, Käometsa tee 8	11,821	100% жилая земля, через участок проходит 8-метровый сервитут
Участок nr.9, Käometsa tee 9	11,008	100% жилая земля, через участок проходит 8-метровый сервитут
Участок nr.10, Käometsa tee 10	11,001	100% жилая земля

Техносети

Вода: отсутствует, запланирован 1 колодец;

Канализация: отсутствует, запланирована местная (на каждый участок емкость не более 5 м³);

Газ: отсутствует;

Электричество: отсутствует. Электроснабжение запланировано на участке 5, новая станция 10/0,4 kv, на место строительства которой OÜ Jaotusvõrk установит право пользования землей. 10 kv подключение будет получено от ближайшего кабеля, расположенного под землей;

Освещение: отсутствует;

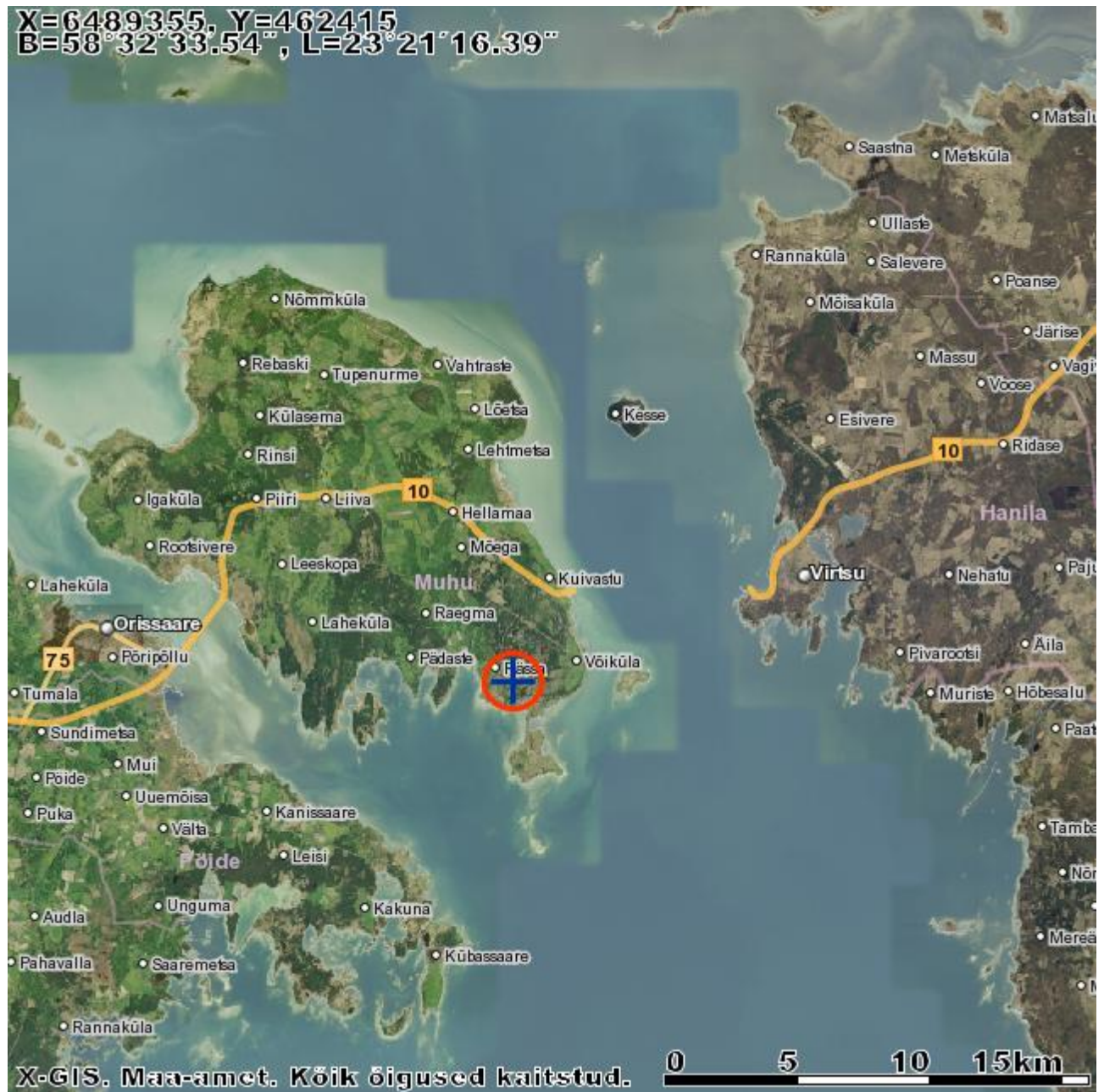
Дороги: между участками отсутствуют.

Отопление: решается индивидуально, исходя из пожеланий собственника.

1 участок (проект по развитию) по адресу
Saare maakond, Muhu vald, Räsna küla, Käometsa



Местоположение: район



1 участок (проект по развитию) по адресу
Saare maakond, Muhu vald, Räsna küla, Käometsa



Местоположение: участок

