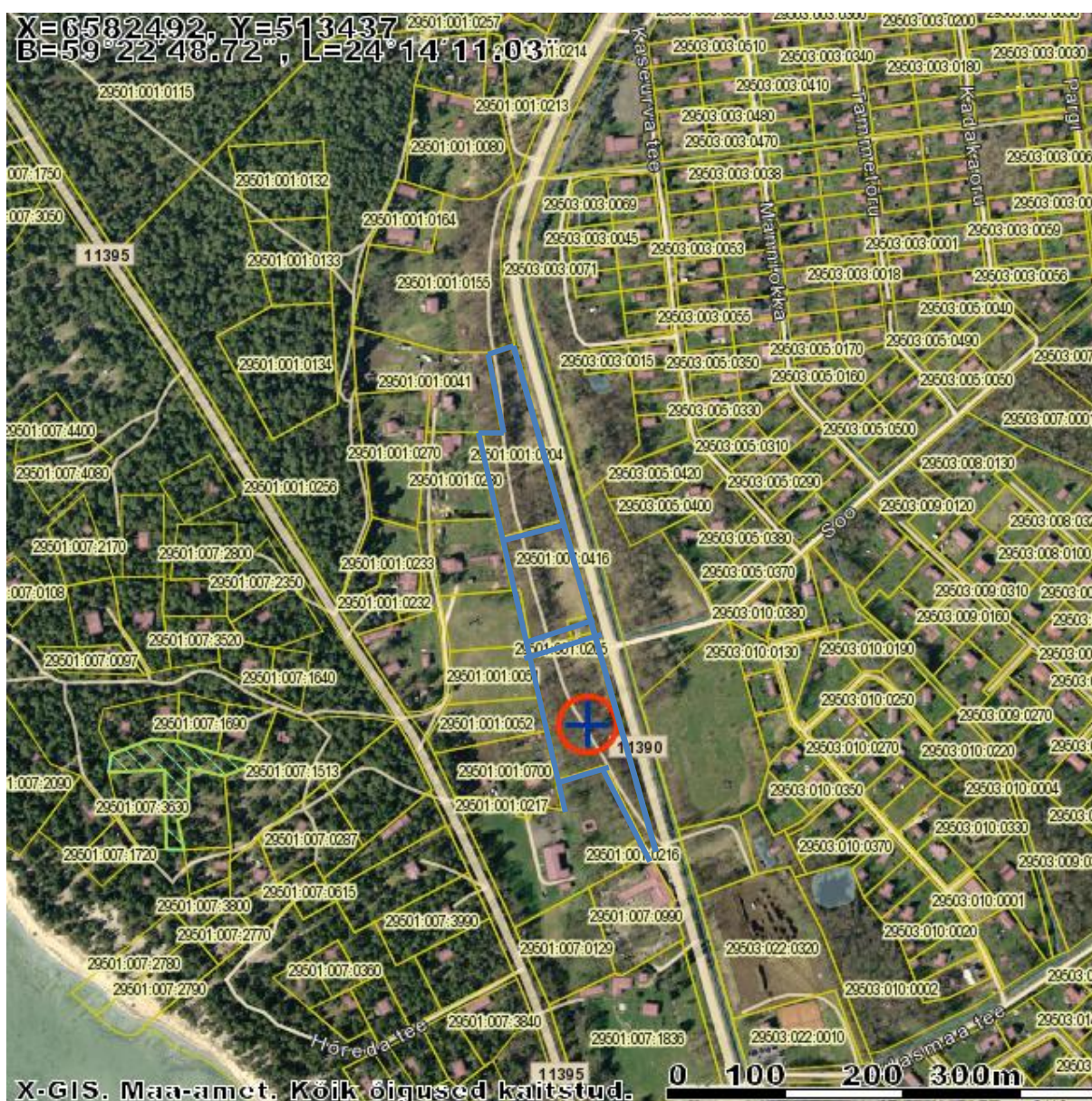


**3 участка жилой недвижимости  
по адресу Harjumaa Keila vald Laulasmaa küla Laulasmäe 1, 2, 3**



<b>Расположение:</b>		Harjumaa, Keila vald, Laulasmaa küla (расположен рядом с шоссе Tallinn-Rannamõisa-Kloogaranna mnt);		
<b>Адрес участка</b>	<b>Рег.номер:</b>	<b>Кадастровый признак:</b>	<b>Площадь, м<sup>2</sup></b>	<b>Цель земли</b>
Laulasmäe 1	7259702	29501:001:0202	7,741	Жилая
Laulasmäe 2	11843402	29501:001:0203	5,119	Жилая
Laulasmäe 3	11843502	29501:001:0204	6,243	Жилая
Laulasmäe 4	11843602	29501:001:0205	310	Транспортная
Laulasmäe 5	11843702	29501:001:0206	63	Производственная
<b>Коммуникации:</b>		Уезд построит необходимые комуникации в 2017 году. См. второй файл		

**Расположение:**



**3 участка жилой недвижимости  
по адресу Harjumaа Keila vald Laulasmaа küla Laulasmäe 1, 2, 3**



Уезд, поселок:	Уезд Keila, поселок Laulasmaа До пляжа 600 - 700 метров
Окружение:	В основном дачи/частные дома.
Доступ до участка:	Хороший по дороге с твердым покрытием
Наличие соц.объектов	На расстоянии 500 м в поселке Laulasmaа имеется школа, детский сад, паб и магазин
Расположение общественного транспорта:	Остановка расположена на расстоянии 200 м.
Парковочные условия:	По детальной планировке запланированы на участки земли. Сейчас у дороги

**Права застройки:**

На 3-х участках Laulasmäe 1, Laulasmäe 2 и Laulasmäe 3 разрешено строить 3 рядных дома на 26 квартир.

Внешняя отделка ограничений не имеет.